

DOMOTIQUE ET CONFORT

**Comment le contexte historique et géographique influe-t-il sur la conception ?
Evolution des solutions techniques appliquées à la distribution de l'eau**

Séquence n° 4

Introduction :

Les objets techniques sont conçus pour répondre à différents besoins. Ils assistent l'homme dans leurs tâches quotidiennes et améliorent le confort.

L'avancement des connaissances scientifiques et techniques a permis l'évolution des objets techniques et leur multiplication afin de répondre aux besoins de confort de l'homme.

Capacité visée :

- Repérer dans les étapes de l'évolution des solutions techniques la nature et l'importance de l'intervention humaine à côté du développement de l'automatisation (niveau 2).

Durée : 1 séance

Dispositif : plusieurs groupes de 3 à 4 élèves

Matériel : Ordinateur

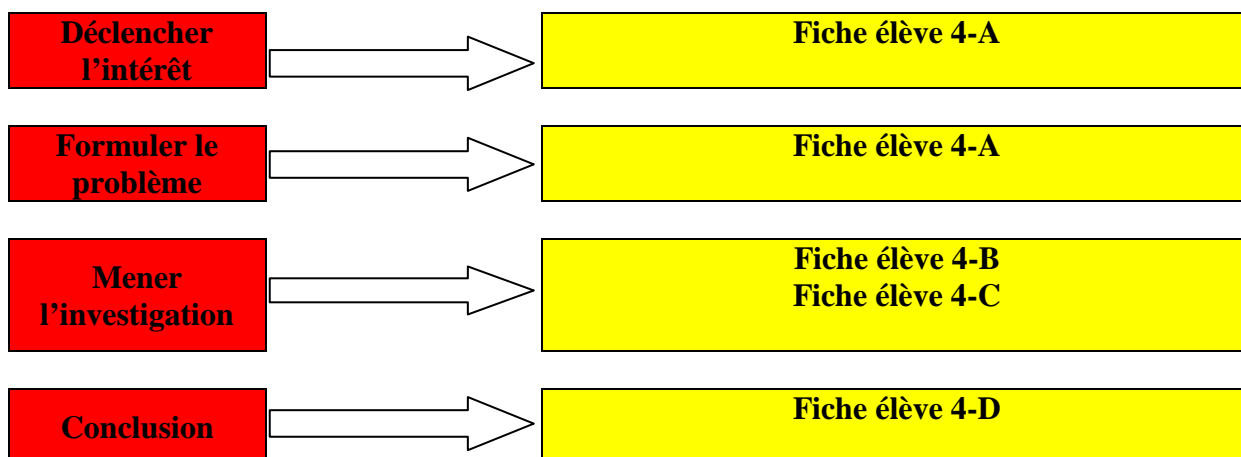
Documents ressources : fiche élève 4-B et 4-C
Moteur de recherche

Investigation :

- Identifier les objets utilisant l'eau pour améliorer son confort ;
- Rechercher les installations créées par l'homme pour amener l'eau domestique à son domicile.



Déroulement de la séquence et ressources multimédias associées :



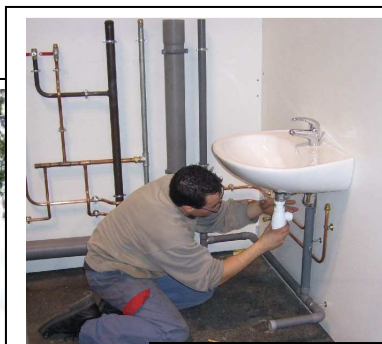
DOMOTIQUE ET CONFORT

Comment le contexte historique et géographique influe-t-il sur la conception ?
Evolution des solutions techniques appliquées à la distribution de l'eau

Fiche élève 4-A

Observation :

Décrire ces photos :



Quel est le point commun à ces photos ?

Formuler le problème :

Mener l'investigation :

En observant le cycle domestique de l'eau potable et les installations sanitaires d'une maison, vous allez identifier tous les objets techniques que l'homme a créés pour utiliser l'eau dans une habitation.

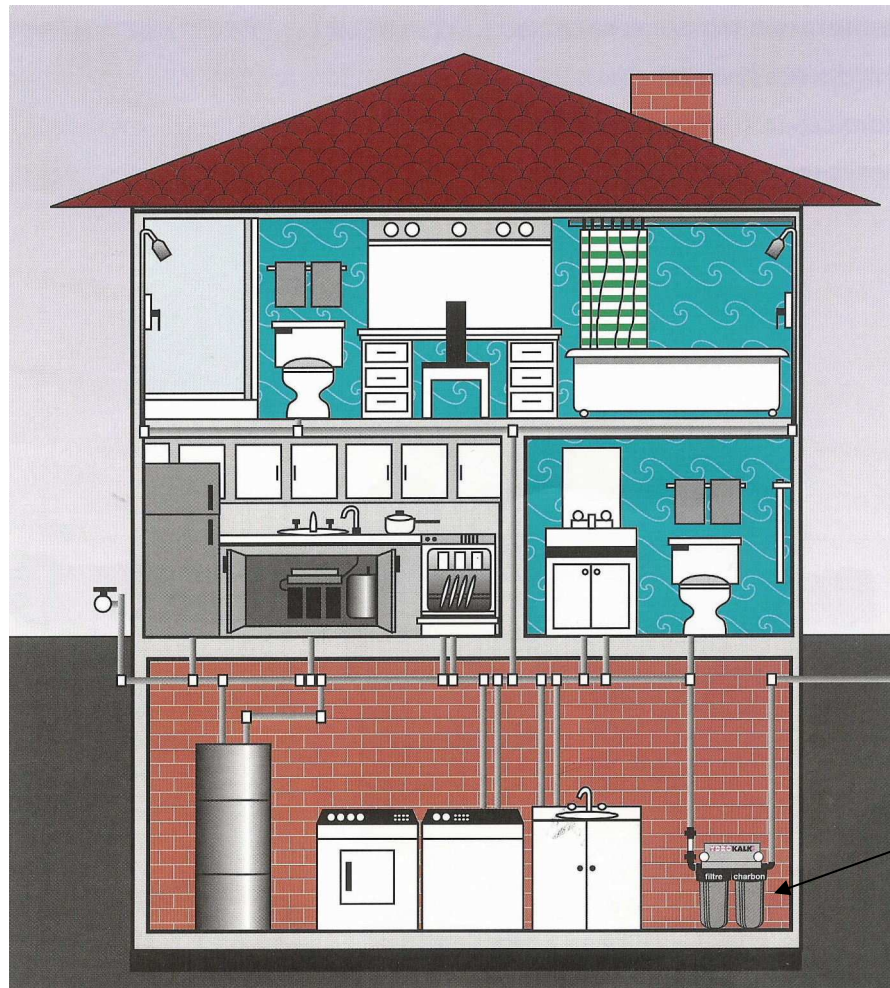
Vous rechercherez à l'aide d'Internet, une image de ces objets techniques que vous collerez autour de ces 2 supports et vous rédigerez sa fonction d'usage.



DOMOTIQUE ET CONFORT

**Comment le contexte historique et géographique influe-t-il sur la conception ?
Evolution des solutions techniques appliquées à la distribution de l'eau**

Fiche élève 4-B



USAGERS



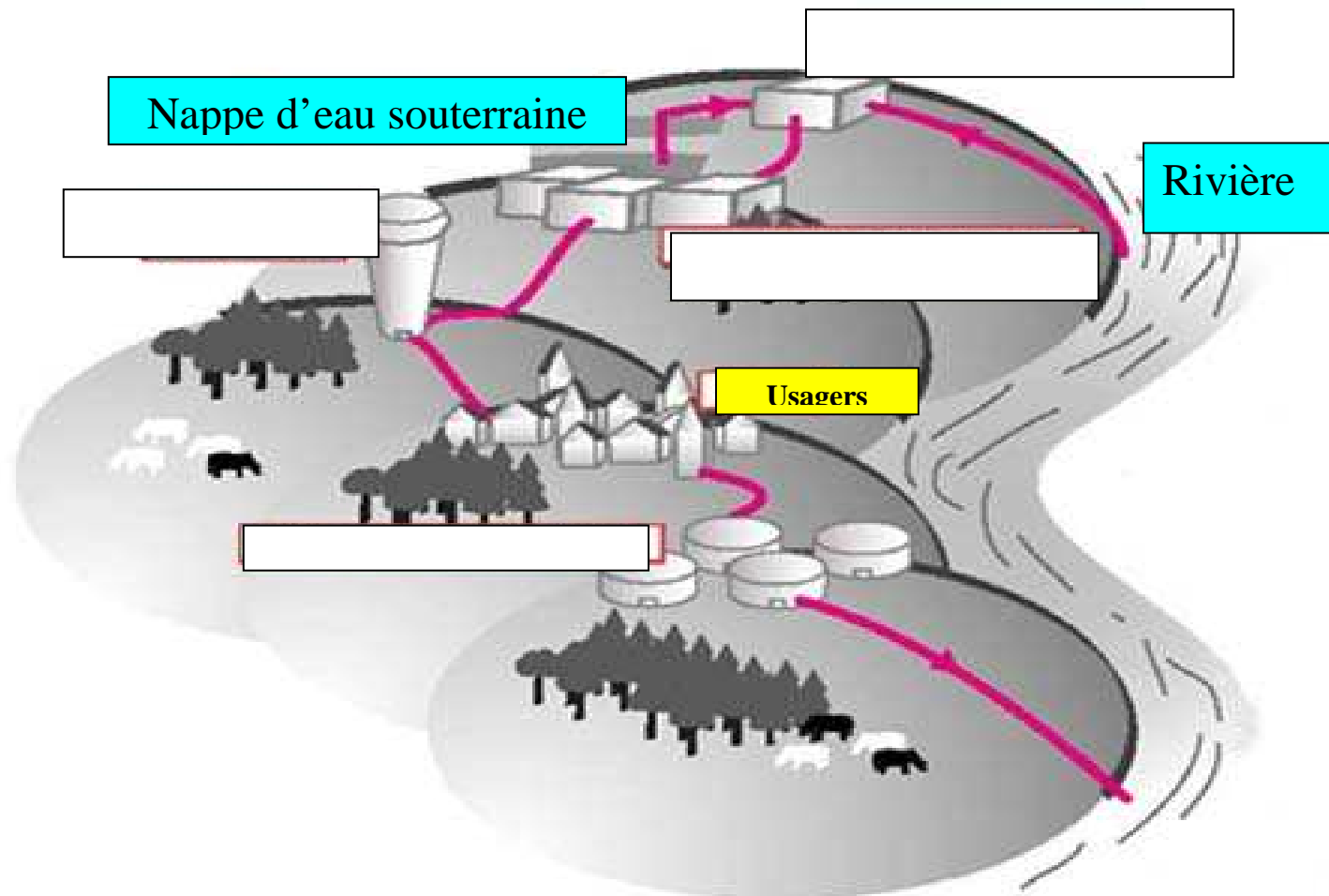
Filtre à cartouche qui nettoie l'eau et enlève le calcaire



DOMOTIQUE ET CONFORT

Comment le contexte historique et géographique influe-t-il sur la conception ?
Evolution des solutions techniques appliquées à la distribution de l'eau

Fiche élève 4-C





DOMOTIQUE ET CONFORT

**Comment le contexte historique et géographique influence-t-il sur la conception ?
Evolution des solutions techniques appliquées à la distribution de l'eau**

Fiche élève 4-D

Conclusion :

Parmi tous les objets techniques que l'homme a créés pour utiliser l'eau à son domicile, vous devez les classer par famille d'usage :

- ceux qui améliorent son confort ;
- ceux qui apportent de l'eau sans l'action de l'homme ;
- ceux qui sont collectifs à tous les usagers.

Les objets améliorant le confort	Les objets automatisés	Les objets à usage collectif